



acessibilidade  
das pessoas  
com  
mobilidade  
condicionada  
nos fogos  
municipais

Promover nos fogos  
municipais condições de  
acessibilidade eliminando  
as barreiras físicas que  
constituem obstáculo à  
mobilidade e promovendo  
as condições de conforto e  
segurança das pessoas que  
de forma permanente se  
encontram limitadas

## PROJECTO

GEBALIS- Gestão dos Bairros Municipais de Lisboa  
Direcção de Conservação do Património  
Património Edificado [Miguel Ganhão, Arq.]

## PÚBLICO-ALVO

Residentes em fogos municipais geridos pela GEBALIS

## FASE 0

### PROJECTO-PILOTO

Bairro dos Ourives, Rua António Joaquim Anselmo, lote I, RC D  
Situação em 31 de Agosto de 2010



## FASES DE IMPLEMENTAÇÃO

### Fase 0

Projecto-Piloto de requalificação de fogo municipal no Bairro do Ourives

### Fase 1

Diagnóstico de fogos municipais vs situações sociais que se adequem ao Projecto "LIFE";

### Fase 2

Definição do universo da intervenção;

### Fase 3

Avaliação com os residentes dos obstáculos existentes;

### Fase 4

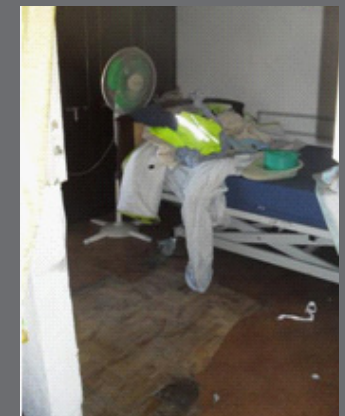
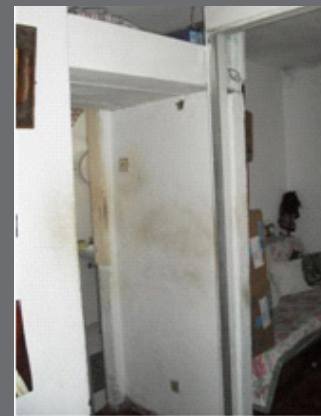
Concepção dos projectos de requalificação da habitação;

### Fase 5

Concretização das intervenções;

### Fase 6

Acompanhamento dos residentes pós-obra.



# INTERVENÇÕES A EFECTUAR

## PAREDES/TECTOS

- Limpeza, preparação e reparação de suporte (fissuração/fendilhação/pequenos orifícios);
- Remoção de todos os azulejos, pia e bancada (casa de banho e cozinha);
- Demolição de panos de alvenaria de tijolo (alargamento zona das portas, pano casa de banho);
- Fornecimento e aplicação de: azulejos na cozinha, meia esquadria, 20x20, 4 cores a definir (conforme desenho pormenor), até ao tecto, após prévia preparação do suporte; azulejos na casa de banho, meia esquadria, 20x20, cor branco, até ao tecto, após prévia preparação do suporte;
- Execução de novo pano de alvenaria, tijolo 7, na zona da casa de banho (conforme desenho pormenor), com reboco de acabamento numa das faces, sendo a outra revestida na sua totalidade a azulejo;

## PAVIMENTOS

- Remoção de: mosaicos existentes na casa de banho e cozinha; pavimento de madeira existente nas restantes divisões do fogo (estado de degradação avançado), incluindo rodapé;
- Fornecimento e aplicação de: mosaico na zona da cozinha, meia esquadria, 30x30, 4 cores a definir (conforme desenho pormenor), após prévio tratamento do suporte; mosaico nas restantes divisões do fogo, meia esquadria, 30x30, cor a definir, após prévio tratamento do suporte; rodapé mosaico, cor idêntica à do pavimento, em todo o fogo à excepção da cozinha e casa de banho;
- Execução de desnível na zona de duche na própria laje, 2% (conforme desenho de pormenor). Em todo o pavimento da casa de banho, incluindo os primeiros 20cm de parede (todo o perímetro da I.S.) deverá ser aplicado sistema que garanta a correcta impermeabilização do espaço;
- Fornecimento e aplicação de mosaico na casa de banho, meia esquadria, 30x30, anti-derrapante, cor a definir, após prévio tratamento do suporte;

## SERRALHARIAS

- Remoção de apanha-fumos;

## CARPINTARIAS

- Remoção de: móveis inferiores e superiores da cozinha; todas as portas interiores; porta de patim;
- Fornecimento e aplicação de: portas interiores de correr completas, embutidas de 90cm, incluindo toda a estrutura; porta de patim, incluindo aduela, aro, guarnições, ferragens e fechadura;
- Fornecimento e montagem de móveis de cozinha completos IKEA (Orçamento nº. 271817251 – Proposta Detalhada em anexo + bancadas ficheiro em anexo);

## PINTURAS

- Pintura geral de tectos e paredes a tinta plástica cor branco nas demãos necessárias, após prévia preparação e reparação do suporte;
- Envernizamento de: porta de patim, incluindo aro, aduela e guarnições, nas demãos necessárias, após preparação do suporte; portas interiores, incluindo aros, aduelas e guarnições, nas demãos necessárias, após preparação do suporte; todas as tampas de caixas de estores das janelas, nas demãos necessárias, após prep e reparação do suporte; portas dos contadores, nas demãos necessárias, após prévia preparação e reparação do suporte;

## ÁGUAS

- Remoção de todas as loiças sanitárias existentes, incluindo base de duche;
- Execução de rede de abastecimento de água nova (Quente e Fria), incluindo fornecimento e montagem de todo o material e equipamento necessário de forma a se poder garantir bom desempenho do sistema (colocação esquentador fora da zona do apanha-fumos);
- Fornecimento e aplicação de: lavatório, sanita, autoclismo, e barras de apoio a pessoas com mobilidade reduzida, incluindo todos os acessórios de fixação e ligação de forma a se poder garantir bom desempenho do sistema; tampo de sanita adequado a pessoas com mobilidade reduzida; todas as torneiras do fogo (casa de banho e cozinha), “séries” ou “modelos” para pessoas com mobilidade reduzida, incluindo todos os acessórios necessários de forma a se poder garantir bom desempenho do sistema;

## ESGOTOS

- Execução de rede de esgotos domésticos nova (cozinha e casa de banho), incluindo fornecimento e montagem de todo o material e equipamento necessário de forma a se poder garantir bom desempenho do sistema;

## ELECTRICIDADE

- Execução de instalação eléctrica nova, incluindo fornecimento e montagem de todo o material e equipamento necessário de forma a se poder garantir o bom desempenho de todo o sistema (cumprimento legislação em vigor), entre outros a garantir:
  - a) Rede de intercomunicadores interna (telefone de porta em: 2 quartos + cozinha + Instalação Sanitária;
  - b) Circuito independente de alimentação para estores eléctricos;
  - c) Circuito independente de alimentação para alimentação “automatismos” na cozinha;
  - d) Circuito independente para instalação de máquina de lavar roupa na I.S.;
  - e) Instalação de sensores de movimento, com células fotoeléctricas e temporizador nas zonas de circulação;

## GÁS

- Execução de rede de gás natural, incluindo fornecimento e aplicação de todo o material necessário de forma a se garantir bom desempenho do sistema, termo de responsabilidade e inspecção;
- Fornecimento e colocação de ramal de evacuação de gases e condensados de combustão (provenientes do esquentador);

## DIVERSOS

- Transporte de entulhos a vazadouro;
- Limpeza final do fogo;

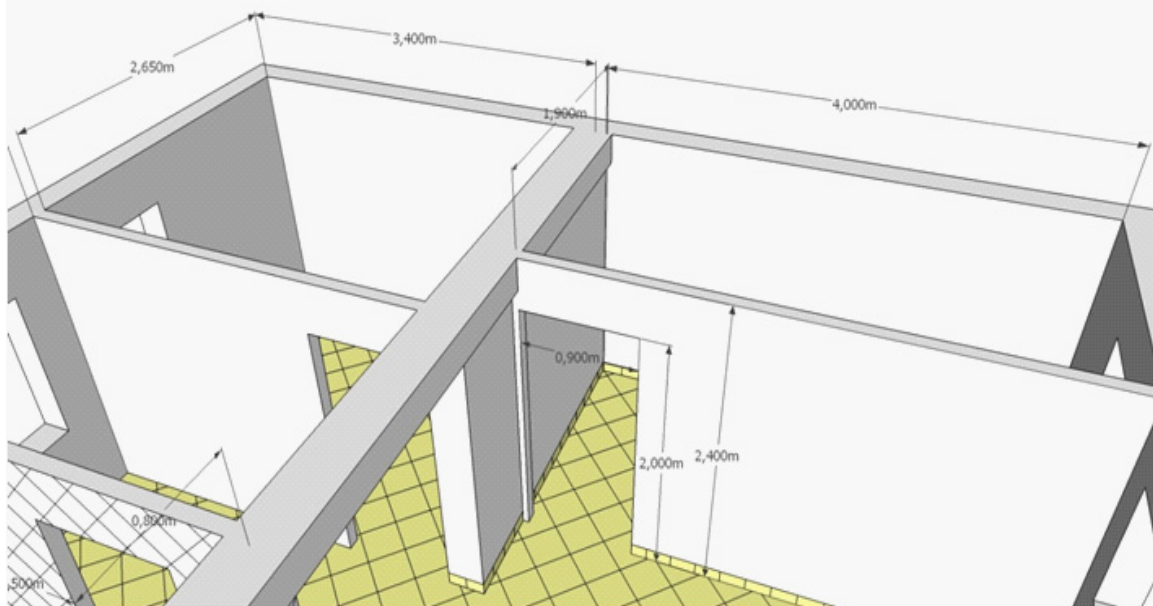
## OPÇÕES/EXTRAS/ADICIONAIS

(a quantificar € por actividade, apresentação independente da proposta geral)

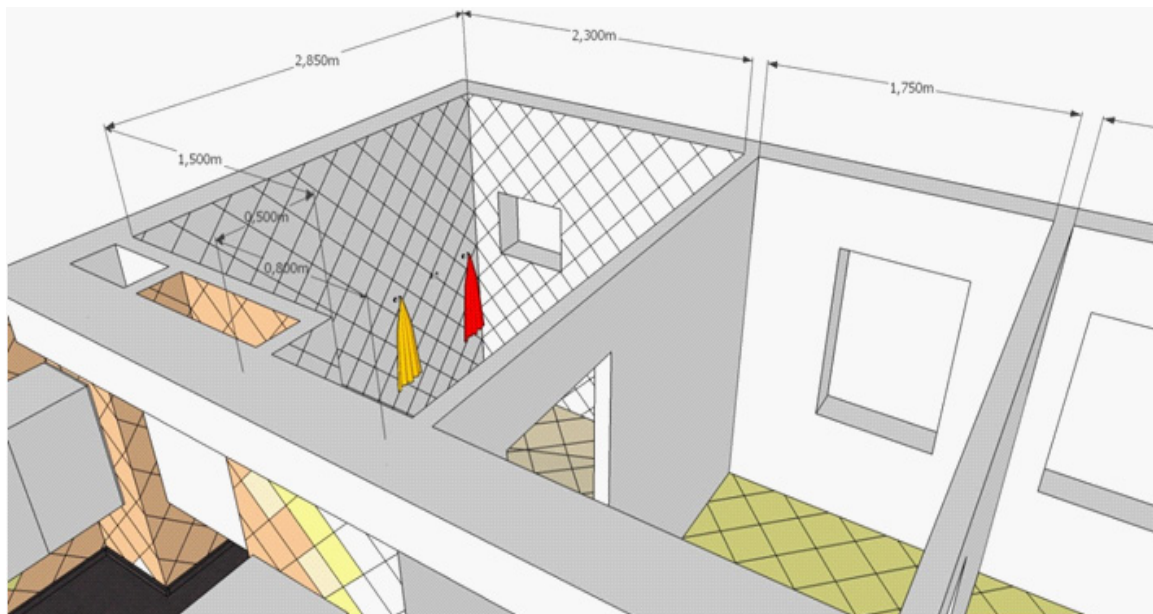
- Fornecimento e montagem de: estrutura/mecanismo que permita a concepção/construção de cozinha dinâmica, adaptável à realidade de cada utilizador (conforme explicação por mim prestada em reunião preparatória do projecto). A proposta deverá contemplar soluções para a bancada e móvel superior. Deverá ser igualmente explícito o recurso ou não a motorizações eléctricas; estores eléctricos (apenas motorização. O edificado foi alvo de requalificação recente, pelo que os estores são novos, não existindo qualquer necessidade da sua substituição).

# BAIRRO DO OURIVES

Rua Ant3nio Joaquim Anselmo, lote I, RC D



**Dimens3es dos quartos**

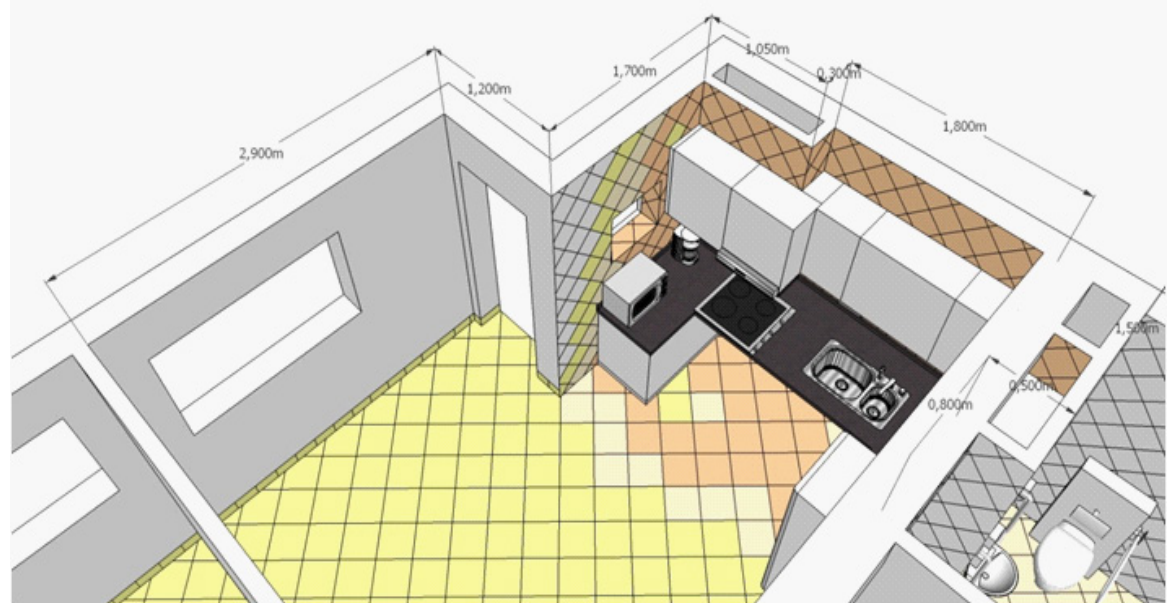


**Dimens3es da instala33o sanit3ria e da salinha**

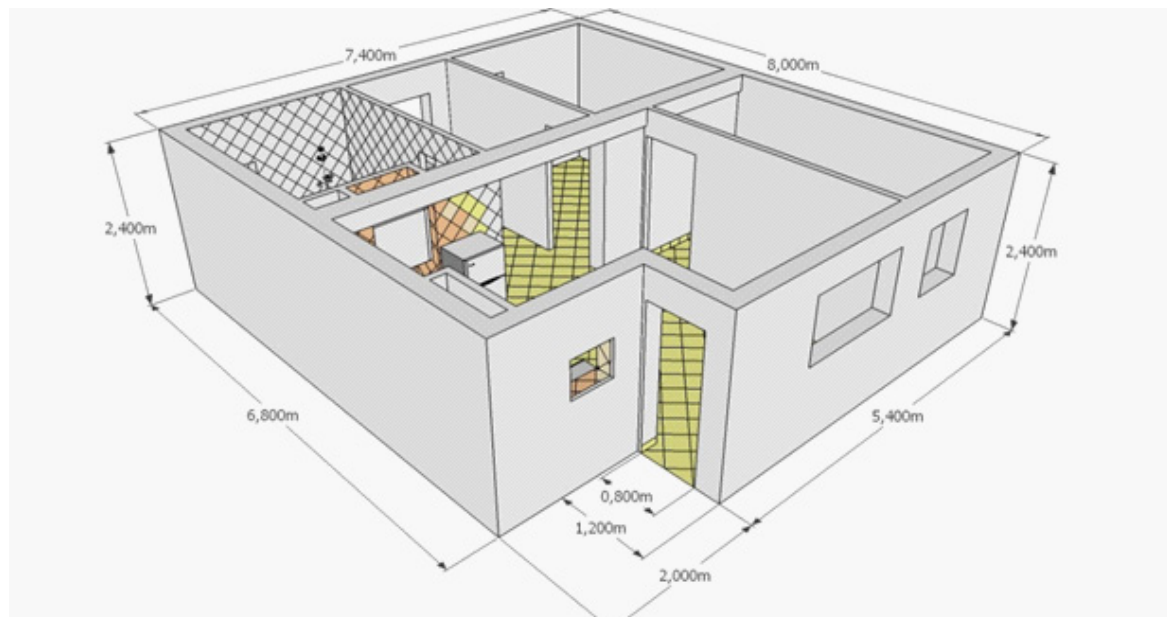
# BAIRRO DO OURIVES

Rua Ant3nio Joaquim Anselmo, lote I, RC D

**Dimens3es da zona da cozinha e sala**



**Dimens3es gerais do fogo**

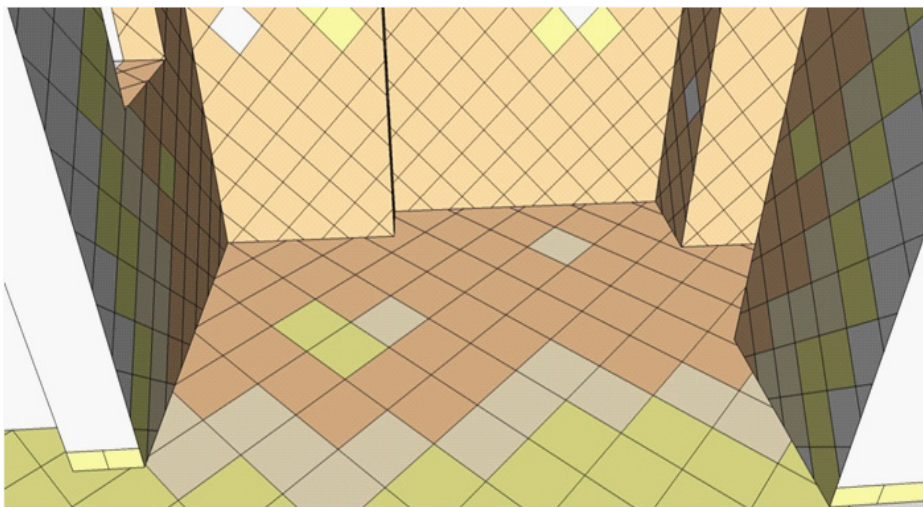


# DESENHOS DE PORMENOR

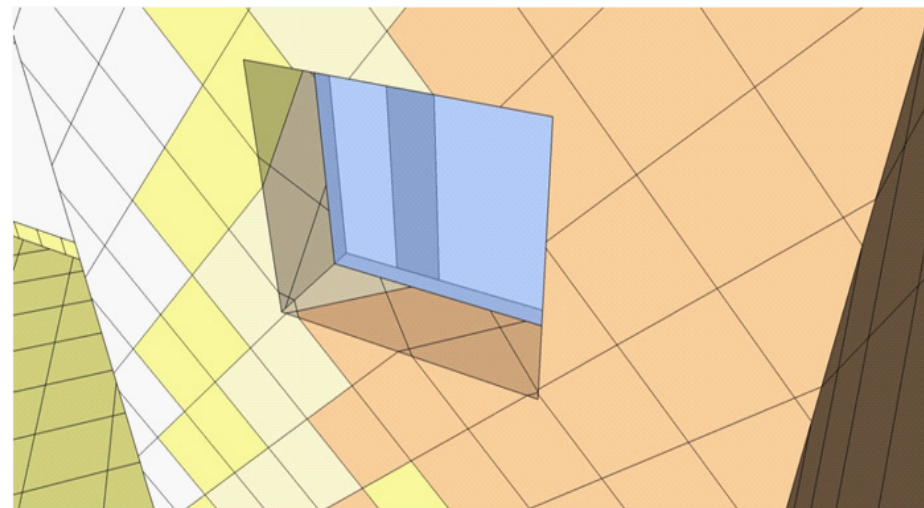
cozinha



# DESENHOS DE PORMENOR



**Cozinha - Pormenor Jogo mosaico/azulejo, transição pavimento/parede**



**Cozinha - Pormenor trama azulejos na zona da janela**



**Cozinha – Proposta Final de cozinha adaptada para pessoas com mobilidade reduzida. Destaca-se a disponibilidade de espaço a nível da parte inferior da bancada, aproveitamento máximo dos móveis inferiores laterais e rebaixamento dos móveis superiores de forma a possibilitar igualmente a sua utilização. Objectivo autonomia máxima. Os aparelhos de queima deixam de estar em situação irregular face à actual legislação em vigor**



# DESENHOS DE PORMENOR

## instalações sanitárias



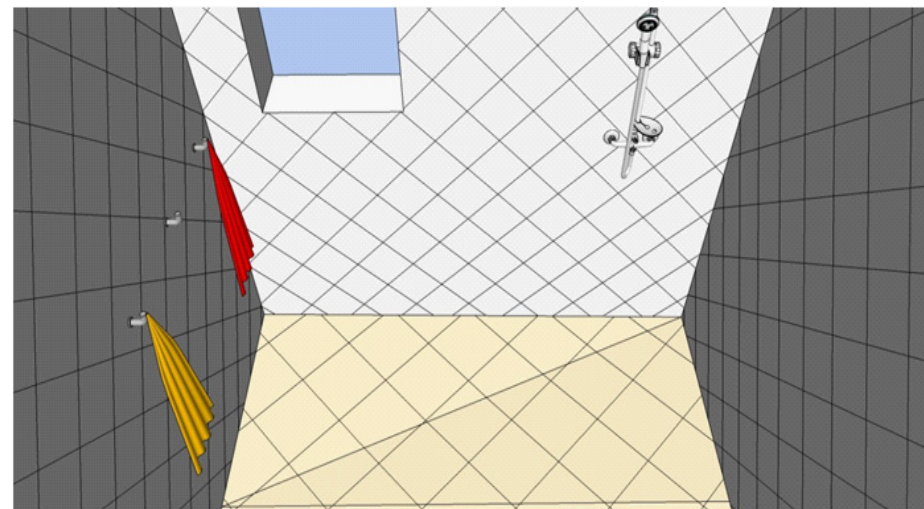
# DESENHOS DE PORMENOR



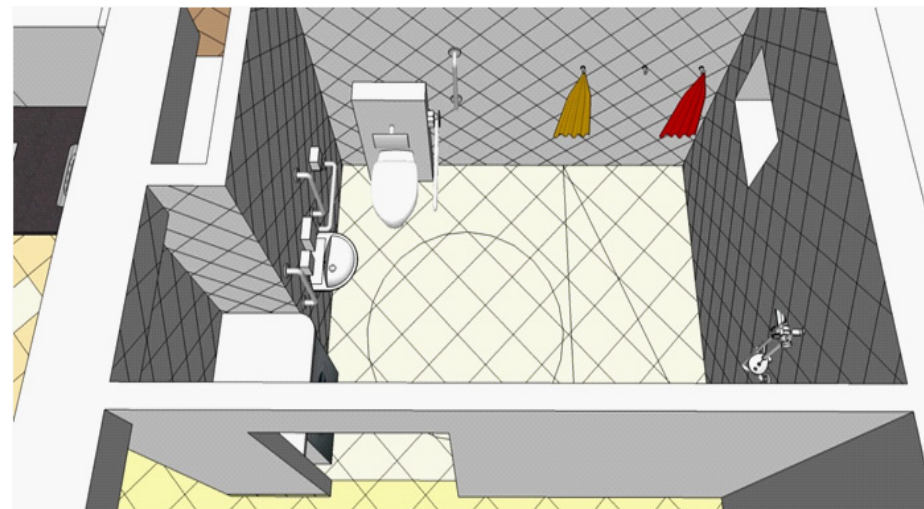
**Instalação Sanitária – Proposta Final– Largura I.S. – 2.30m**

A eliminação de obstáculos existentes “zonas antigas de arrumos”, ampliação de vãos de portas, passagem de vão de porta de batente de 70cm para vão de porta deslizante de 90cm embutida e ampliação da largura da Instalação sanitária dos actuais 1.40m para futuros 2.30m, permitirá não só o acesso, como a rotação a 360° de qualquer cadeira de rodas (manual ou eléctrica – diferentes dimensões) e utilização perfeitamente autónoma de qualquer pessoa com mobilidade reduzida, recorrendo-se igualmente à instalação de diversas barras de apoio no equipamento a instalar, bem como, criação de zona de duche na própria laje, devidamente impermeabilizada.

A localização da máquina de lavar roupa resulta do aproveitamento de um recanto .



**Instalação Sanitária – Pormenor adaptabilidade a pessoas com mobilidade reduzida – Z. Banhos**



**Instalação Sanitária – Proposta Final**

# DESENHOS DE PORMENOR

## outros detalhes



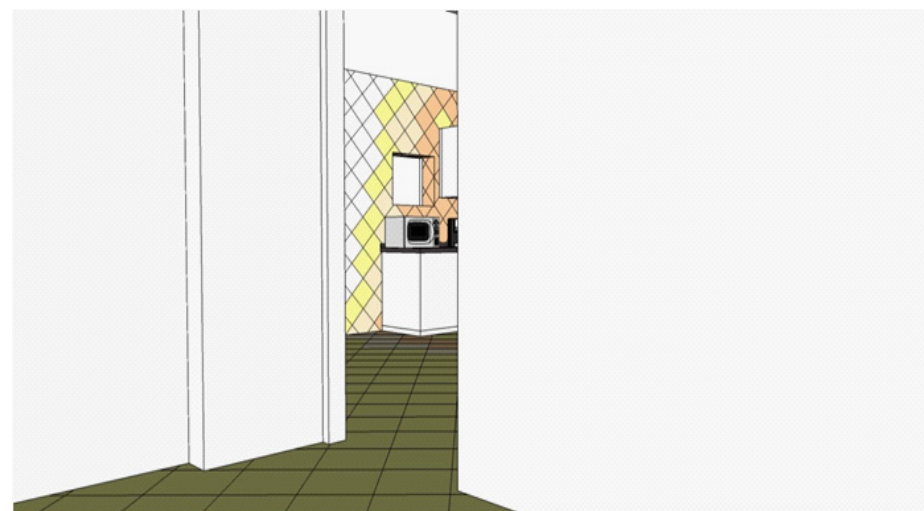
**Sala/zona da cozinha – vista geral – continuidade da trama de mosaicos por toda a habitação**



**Quarto 1 – Porta deslizante embutida de 90cm, vista para a sala/zona de cozinha**



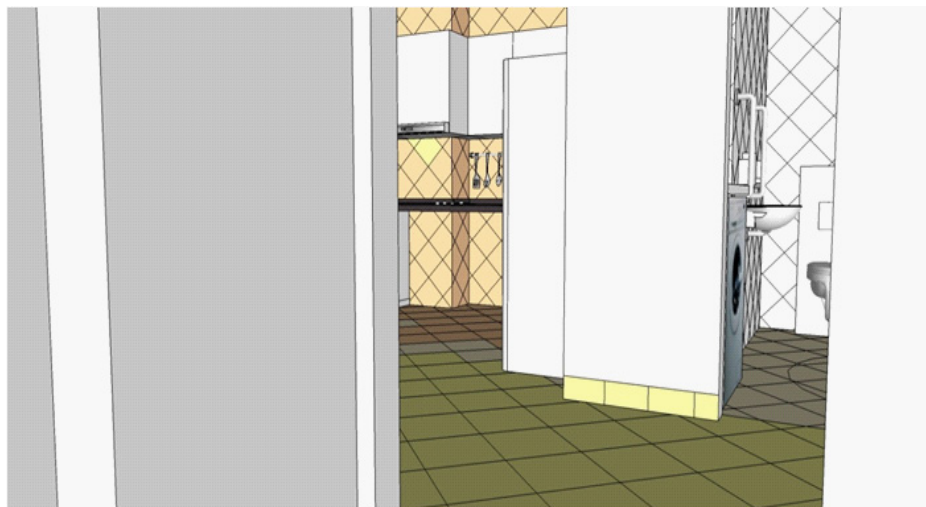
**Cozinha adaptada a pessoas de mobilidade reduzida – Liberdade movimentos – Autonomia**



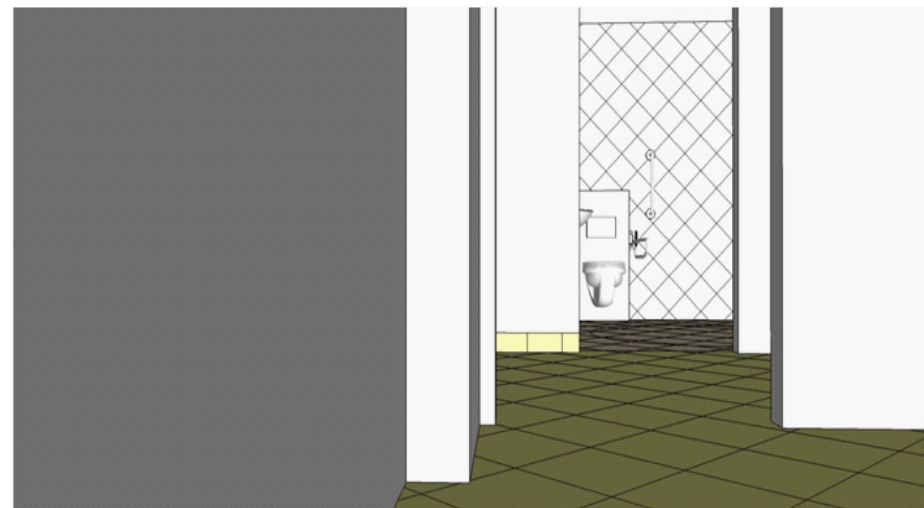
**Quarto 2 – Perspectiva visual para a zona da cozinha – Inexistência de obstáculos**

# DESENHOS DE PORMENOR

## outros detalhes



**Quarto 2 – Acesso visual e físico a qualquer zona da habitação.  
Autonomia total**



**Quarto 2**

O recurso a vãos com 90cm de largura, com portas deslizantes embutidas, permitirá no futuro a acessibilidade a qualquer zona da habitação, independentemente das dimensões da cadeira de rodas a utilizar, quer seja ela eléctrica ou não. Neste caso, trata-se de um pormenor do acesso directo à instalação sanitária, ausência de qualquer barreira física. Realidade proposta nova face à actualidade existente, a qual é deveras penalizadora para a Sr<sup>a</sup>. Moradora, uma vez que é obrigada a efectuar todas as suas lavagens e necessidades fisiológicas no quarto. Trata-se de uma proposta para uma significativa melhoria das condições de vida, podemos mesmo afirmar, com a autonomia proposta conseguem-se conquistar padrões de excelência, qualidade de vida.



**BAIRRO DO OURIVES**

**Rua António Joaquim Anselmo, lote I, RC D**

**Valor da intervenção: 18.096,30€ (acrescendo valor de IVA)**

**Data da Adjudicação: 11 de Outubro de 2010**



acessibilidades e mobilidade em fogos municipais

## UM PROJECTO



GESTÃO DOS BAIRROS MUNICIPAIS DE LISBOA, EEM



Rótulo Europeu de Responsabilidade Social