

# O MEU BAIRRO

Boletim Informativo da Gebalis-Gestão do Arrendamento da Habitação Municipal de Lisboa, EM, SA

## Fernando Medina reeleito Presidente da Câmara Municipal de Lisboa



### SABIA QUE...

#### 14ª Edição do Subsídio Municipal ao Arrendamento (SMA)

Sabia que pode receber 1/3 do valor da renda da sua habitação?

A Câmara Municipal de Lisboa atribui este valor durante 12 meses renováveis por igual período aos agregados familiares que estiverem nas condições do Programa Subsídio Municipal ao Arrendamento.

Consulte o site: <http://www.cm-lisboa.pt/viver/habitar> ou <http://habitacao.cm-lisboa.pt>

### SABIA QUE...

#### Rede Social de Lisboa promove Feira do Cuidador

Mais informações na página 6 deste boletim.

### DOIS DEDOS DE CONVERSA





Mário Patrício  
 Maria Helena Correio  
 Pedro Pinto de Jesus  
 Conselho de Administração

Melhorar – sempre! – a gestão dos espaços de habitação municipal, modernizando-a e integrando as suas populações na comunidade urbana da nossa capital – eis o papel que tem vindo a ser cumprido pela GEBALIS, num momento em que se diz, e bem, que “Lisboa está na moda!”. É, por isso, com orgulho no nosso trabalho, que constatámos que pessoas e instituições de referência, nacionais e estrangeiras, querem conhecer estes territórios e apostar no seu desenvolvimento e integração.

Dar, pois, conta dos nossos projetos e trabalhos em curso é o objetivo deste Boletim. Entre todos, destacamos, com especial gosto, o projeto internacional “Camposaz”, que está a ser desenvolvido pela primeira vez em Portugal – e num território com presença da GEBALIS. O projeto envolve uma comunidade de jovens arquitetos, de “designers” de vários países e de formandos do Centro de Educação, Formação e Certificação (CEFC) da Misericórdia de Lisboa (SCML), e de um Grupo de Escuteiros, entre outras instituições – os quais se envolvem simbioticamente com as populações e criam novas soluções de ocupação de espaços.

2

A subida a um patamar de referência europeu e internacional da qualidade do nosso trabalho, constitui objetivo permanente do seu Conselho de Administração, partilhado pelos seus quadros e trabalhadores. Por isso, o reconhecimento e destaque pela Comissão Europeia da nossa atividade, é-nos particularmente grato. O mesmo é válido para todos os nossos parceiros. Assim foi no projeto da Academia de Líderes Ubuntu, no Bairro do Rego – o único projeto da Península Ibérica que faz parte de um conjunto de doze boas-práticas de referência selecionadas por um estudo da Comissão Europeia como casos de sucesso na Europa. A nossa política é a da integração, logo, da “antiguetização”, da não-segregação. É com esse propósito que exercemos a nossa missão. Por isso, em bairros como os de Telheiras, Vale de Alcântara ou Bensaúde, estamos a desenvolver projetos com os moradores, expandindo-se para outras zonas para além do seu bairro, envolvendo e absorvendo diferentes culturas.

Os prémios nacionais e internacionais que vimos recebendo não são apenas um motivo de regozijo. São, para além de um reconhecimento da qualidade do nosso trabalho, dentro e fora do nosso País, um fator de responsabilização interna e externa. Por isso, sentimo-nos mais fortes e apoiados. A GEBALIS cumpre, e cumprirá: um Trabalho por Lisboa! E poderá conhecê-lo neste boletim. ☺



**PROPRIEDADE:** Gebalis – Gestão do Arrendamento da Habitação Municipal de Lisboa, EM, SA  
**TIRAGEM:** 24 000 exemplares  
**DEPÓSITO LEGAL:** 269595/08  
**DIRETOR:** Pedro Pinto de Jesus  
**SEDE:** Rua Costa Malheiro, Lote B12, 1800-412 Lisboa  
**TEL:** 217511.000 **FAX:** 217572.670  
**E-MAIL:** gbl@gebalis.pt  
**SITE:** www.gebalis.pt

# Resultado das Autárquicas 2017 em Lisboa



**ELEIÇÕES AUTÁRQUICAS**

**Autarquias Locais 2017**

No passado dia 1 de Outubro, o país foi a votos para a eleição dos representantes da população na Câmara Municipal, Assembleia Municipal e Assembleia de Freguesia.

Em Lisboa, Fernando Medina venceu as eleições e garantiu a liderança da Câmara de Lisboa por mais quatro anos.

Conheça o nome dos novos Presidentes de Junta de Freguesia da cidade:

- JF da Ajuda – Jorge Marques;
- JF de Alcântara – Davide Amado;
- JF da Alvalade – André Caldas;
- JF de Areeiro – Fernando Braamcamp;
- JF de Arroios – Margarida Martins;
- JF das Avenidas Novas – Ana Gaspar;
- JF do Beato – Silvino Correia;
- JF de Belém – Fernando Ribeiro Rosa
- JF de Benfica – Inês Drummond;
- JF de Campolide – André Couto;
- JF de Campo de Ourique – Pedro Cegonho;
- JF de Carnide – Fábio Martins de Sousa;
- JF de Estrela – Luis Newton;
- JF do Lumiar – Pedro Delgado Alves;
- JF de Marvila – José António Videira;
- JF da Misericórdia – Carla Madeira;
- JF dos Olivais – Rute Lima;
- JF da Penha de França – Sofia Oliveira Dias;
- JF do Parque das Nações – Mário Patrício;
- JF de São Vicente – Natalina Moura;
- JF de São Domingos de Benfica – António Cardoso;
- JF de Santa Clara – Graça Ferreira;
- JF de Santa Maria Maior – Miguel Coelho;
- JF de Santo António – Vasco Morgado Júnior. ☺

# Bairro do Cabrinha participa na Feira da Saúde e Bem-Estar



Inserida no âmbito das comemorações do Dia Mundial da Saúde Mental, realizou-se no passado dia 22 de setembro, no Jardim Botânico da Ajuda, a Feira da Saúde e Bem-Estar.

Esta Feira foi uma iniciativa do Hospital Egas Moniz (ECSML-HEM) e da Associação de Apoio e Segurança Psico-Social (AASPS), parceiros da Comissão Social de Freguesia da Ajuda e do projeto BIP Zip do Casalinho Comum, prestando apoio no âmbito da saúde mental a moradores da freguesia da Ajuda, em particular dos Bairros 2 de Maio, Casalinho da Ajuda, Açucenas e Caramão.

O evento contou com a participação de instituições como a Santa Casa da Misericórdia de Lisboa, Câmara Municipal de Lisboa, Proteção Civil, Polícia Municipal, Regimento de Sapadores Bombeiros, Academia CUF, Ordem

**ESTA FEIRA PRETENDEU SENSIBILIZAR A POPULAÇÃO PARA A SAÚDE E O BEM-ESTAR**

dos Farmacêuticos, Jardim Botânico da Ajuda, Junta de Freguesia da Ajuda, entre outras.

Na iniciativa desenvolverem-se um conjunto de atividades relacionadas com a adoção de hábitos de vida saudável, melhor controlo da saúde (rastreios de diabetes, hipertensão arterial, auditivos, visuais, demências, cancro de pele, etc) e sessões de informação sobre como aceder ao tratamento de algumas patologias incapacitantes, nos cuidados de saúde e de reabilitação física e psicossocial.

A Feira foi aberta ao público e contou ainda com a participação das crianças do Agrupamento de Escolas Francisco de Arruda e do



## PROGRAMA DE REQUALIFICAÇÃO DE BAIROS MUNICIPAIS DE LISBOA

### 2 DE MAIO

**EMPREITADA DE REABILITAÇÃO URBANA CONTRATO PROGRAMA 398/2015** – Obras de reparação e conservação no bairro 2 de Maio

**LOCAL:** Bairro 2 de Maio.

**FREGUESIA:** Ajuda

**OBJECTIVOS:** Intervenção nas coberturas; intervenção nas fachadas; aumento da segurança contra incêndios. ☺

### EDUARDO BARRADA

**EMPREITADA 13/Gebalis/2016** – Obras de Reabilitação e Conservação na Rua Eduardo Barrada, n.º 35 e 37

**LOCAL:** Eduardo Barrada

**FREGUESIA:** Ajuda

**PRAZO DE EXECUÇÃO:** 9 meses

**OBJECTIVO:** melhoria das condições de habitabilidade, melhoria das condições de segurança, salubridade e higiene; da acessibilidade, mobilidade e conforto, etc. ☺

### OURIVES

**EMPREITADA n.º02/GEBALIS/2016** – Obras de reabilitação e conservação no Bairro dos Ourives, lotes F, G, H. Ação 19.

**LOCAL:** Quinta dos Ourives

**FREGUESIA:** Beato

**PRAZO DE EXECUÇÃO:** 9 meses

**OBJECTIVO:** Reabilitação de elementos estruturais; reabilitação de fachada; aumento do conforto térmico; aumento de segurança nos edifícios; reabilitação de coberturas, etc. ☺



# Associação Batoto Yetu promove workshops em Marvila



Numa iniciativa da Biblioteca Municipal de Marvila, nos dias 23 e 30 de Setembro, foram realizados dois workshops de percussão tradicional africana e de mukishi (elaboração de máscaras africanas), realizados pela Associação Batoto Yetu Portugal.

Porque agora têm um novo espaço no Bairro dos Alfinetes, a Associação Batoto Yetu Portugal pretende dar continuidade às suas atividades em Marvila, dando início a um novo ciclo de oficinas regulares até dezembro de 2017.

4

Estão disponíveis as seguintes atividades:

**Mukishi** - Esta oficina consiste na construção de máscaras e outros adereços a partir da madeira da Agave americana (pitteira), um recurso naturalmente disponível, ecológico e fácil de trabalhar.

**Percussão Tradicional Africana** - Os jovens são convidados a explorarem a música e o ritmo, tocando diversos instrumentos de percussão africanos (djembé, conga, dumba) e outros instrumentos complementares (checkerés).

**Turbantes africanos** - Esta oficina, é uma oportunidade única para trabalhar a multiculturalidade da estética feminina através da aprendizagem de diversos tipos de amarrações e turbantes.

**Guitarra portuguesa e viola** - Crianças e jovens aprendem conhecimentos práticos e teóricos destas técnicas. 🎸



# Projecto Camposaz anima bairros da Liberdade e Serafina



Entre os dias 15 e 23 de Setembro, os bairros da Liberdade e Serafina tiveram muito movimento e animação, motivado pela receção de 21 arquitetos, designers e carpinteiros de diferentes países, que participaram num workshop internacional de arquitetura e construção do denominado Camposaz.

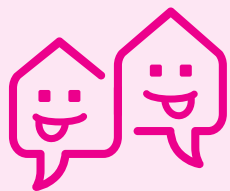
Este workshop visou projetar e construir soluções de mobiliário urbano para o mercado da Rua Inácio Pardelhas Sanchez.

Esta foi uma iniciativa da Associação Cultural Italiana Camposaz, apoiada pela Junta de Freguesia de Campolide e ADM Estrela no âmbito do programa “Reviver o Bairro”, tendo como parceiros várias entidades locais, nomeadamente a GEBALIS, SCML, Fundação Aga Khan, Sol&Dar, PSP 37a Esquadra-Serafina, Liberdade Atlético Clube, Agrupamento de Escuteiros 53 da Serafina.

Ao longo de toda a semana, os participantes dos vários países e formandos do Centro de Educação, Formação e Certificação (CEFC) partilharam experiências e conhecimentos na edificação da estrutura em madeira, no terraço do antigo mercado da Serafina, que servirá de ponto de encontro e de convívio de jovens do bairro da Liberdade.

Esta intervenção contribui para dar uma nova vida a um espaço que estava abandonado e pode agora ser usufruído pela população. 🏡





## Dois dedos de conversa

### Como surgiu a ideia de realização do Camposaz em Portugal e porque no Bairro da Liberdade?

A ideia de realizar o Camposaz em Portugal surgiu de um encontro entre a arquiteta Mariella Gentile (vice-presidente do Camposaz), a CML e a JF de Campolide.

O bairro da Liberdade apareceu de imediato como o local indicado para a realização desta iniciativa por nele estar já a ser desencadeado um processo participativo ligado à recuperação e animação do espaço público.

Por outro lado, existe neste território um tecido institucional diversificado, articulado e organizado enquanto Grupo Comunitário(GC) que permite contextualizar e adaptar iniciativas desta natureza às necessidades do território.

O enquadramento do Camposaz no projeto Reviver o Bairro – Bip/Zip e o envolvimento do Grupo Comunitário da Liberdade e Serafina ofereceram as condições para que pudesse ser um processo construído com a comunidade.

### Quais os princípios base do Camposaz?

Viver em contacto direto com o local de construção, usar a escala humana como ferramenta para o design, partilhar conhecimentos e competências no processo criativo.

### Qual a reação da população ao projeto e à obra final?

O Camposaz foi muito bem-recebido pela população, suscitando curiosidade por parte dos residentes. Durante os 10 dias, foram surgindo momentos informais de convívio que geraram uma clara aproximação dos arquitetos à população e ao bairro.

A reação à obra final tem sido muito positiva. Naturalmente, que um dos aspetos determinantes para esta reação é o fato de ser ter procurado envolver a população. A obra deixada pelo Camposaz é esteticamente interessante, mas o que nela sobressai é que dá forma às necessidades apontadas pela população.

### Qual a reação dos participantes no workshop em relação ao bairro e ao desafio?

Os participantes adotaram o bairro. Apesar do calendário rigoroso do workshop, houve muito interesse para contactar com a população e conhecer a história do bairro. No que diz respeito à obra, esta foi das edições mais difíceis do Camposaz. Para além dos constrangimentos de tempo e material, existiram dificuldades acrescidas devido à dimensão do espaço de intervenção pelo facto de ser a primeira vez que decorre em contexto urbano.



5

### Qual o saldo da interação entre os arquitetos designers e os alunos de carpintaria do Centro de Educação, Formação e Certificação da SCML?

O saldo é francamente positivo. A integração dos alunos da SCML resultou num espaço extraordinário de partilha de conhecimento e cooperação para ambas as partes, revelando-se um dos pontos mais fortes do workshop.

### Esperam-se novas iniciativas deste género? Quais?

Dado o sucesso deste workshop, existe muita vontade de prosseguir trabalhos semelhantes, enraizados na comunidade e abertos à partilha de vivências e conhecimentos.

Para já, a obra será alvo de uma intervenção com o apoio dos alunos do Centro Multicultural que visa o tratamento das madeiras. 🌱

*Mahadevi Badracim*

*ADM Estrela*

*Sara Loubser*

*Junta de Freguesia de Campolide*



Escola Superior de Educação acolhe FEIRA do CUIDADOR



Vai realizar-se a 28 de Outubro de 2017 na Escola Superior de Educação de Lisboa entre as 10h e as 17 horas, com entrada gratuita, a Feira do Cuidador, evento promovido no âmbito da Rede Social de Lisboa, por um grupo de organizações, membros do Grupo de Trabalho Pessoa Idosa do CLAS ( Conselho Local de Ação Social), com o objetivo de reconhecer, dignificar e apoiar o papel da Pessoa Cuidadora.

6

É um evento direcionado para os Cuidadores Informais que apoiam no dia-a-dia pessoas com graus variados de dependência, predominantemente idosas.

Nesta feira serão apresentadas ações, iniciativas e workshops na área do Bem Estar, Saúde, Alimentação, Ajudas técnicas, Filmes e outras informações úteis de apoio ao cuidador, a par de outras atividades igualmente importantes de suporte e apoio como yoga, exercício físico e dinâmicas de grupo.

Esta iniciativa fomenta a cooperação entre autarquias, administração central e entidades públicas e privadas que atuam em Lisboa, na área social, no sentido duma atuação concertada com vista à prevenção e solução de problemas sociais e prioridades identificadas. ☺

### Prémio Fidelidade Comunidade

No passado dia 4 de Outubro, realizou-se no CLIP uma sessão de apresentação do Prémio Fidelidade Comunidade, que contou com a presença de cerca de 20 pessoas, representantes de 15 entidades diferentes.

O prémio destina-se exclusivamente a 2 áreas de atuação: inclusão social (empregabilidade de pessoas vulneráveis e deficiência ou incapacidade permanente) e prevenção na saúde (promoção de estilos de vida saudáveis e envelhecimento ativo). ☺

## II Festival Comunitário no bairro Alfredo Bensaúde

No dia 23 de Setembro, realizou-se o II Festival Comunitário do Bairro Alfredo Bensaúde, promovido pelo Projeto BIP-ZIP 2016 “Sai da Caixa Bensaúde” em parceria com o Grupo Comunitário Bensaúde, este último coordenado e dinamizado pela GEBALIS.

Mais uma vez o Festival Comunitário foi do agrado de todos, com muito convívio e performances muito boas das crianças e jovens.

Uma tarde em que quem esteve, teve oportunidade de participar em várias ações, provar petiscos e doces, experimentar novas formas de vestir, produzir pulseiras de lã, conversar e ouvir boa música.

A maquete do bairro esteve exposta, houve a partilha de fotos de atividades e momentos anteriores, pinturas henna (pinturas indianas), desfiles em trajes tradicionais indianos, muita música, aulas de boxe, jogos para os mais pequeninos, dança e muito mais.

A festa foi um sucesso e ficamos à espera das novidades para o ano. ☺



## Quem dá o nome ao bairro

### RAINHA D. LEONOR

Leonor de Lencastre ou Infanta Leonor, foi uma princesa portuguesa da Casa de Avis, e rainha de Portugal a partir de 1481, pelo casamento com seu primo D.João II de Portugal, o Príncipe Perfeito.

Pela sua vida exemplar, pela prática constante da misericórdia, e mais virtudes cristãs, alcançou de alguns historiadores o epíteto de “Princesa Perfeitíssima”, inspirado no cognome do rei seu marido, a cuja altura sempre se soube manter.

Fundou a Santa Casa da Misericórdia de Lisboa 15 de Agosto de 1498, sendo a primeira das Misericórdias de Portugal.

Nessa data instituiu a Irmandade de Invocação a Nossa Senhora da Misericórdia, na Sé de Lisboa. ☺

# Dois dedos de conversa



## Porque é tão importante a continuidade dos espaços verdes?

A intensa ocupação urbanística da cidade leva à fragmentação dos habitats naturais anteriormente ali existentes. A criação de corredores verdes é a forma de o contrariar, criando ligações entre espaços verdes, de forma a garantir a tranquilidade e a área mínima imprescindível aos seres vivos, permitindo deslocações dos insectos, aves, pequenos mamíferos e com estes possibilitando uma maior dispersão de sementes. Muitos animais têm necessidade de uma área mínima para nascerem, crescerem e se reproduzirem.

De este modo, não só se protege a biodiversidade como também se potencia os serviços prestados pelos ecossistemas, isto é, os serviços que estes espaços nos prestam: lazer, melhoria da qualidade do ar, regulação do clima, regulação ciclo da água, etc..

## Parque Urbano do Rio Seco III e IV

O Parque do Rio Seco III, onde temos o privilégio de poder visitar um dos mais importantes geomonumentos de Lisboa, inclui também um polidesportivo, uma área de jardim e um parque infantil, tendo sido ainda plantadas árvores e arbustos em redor das escarpas e executada a reconstrução da Calçada Ernesto da Silva, ladeada por hortas, zonas verdes e uma área de miradouro /parque de merendas.

O Parque do Rio Seco IV teve o compromisso de manter os usos pré existentes, isto é: uma área de hortas consolidada; uma zona de columbofilia constituída por 8 pombais; uma área equestre composta por um picadeiro e cavalariças com 20 boxes. Nas restantes áreas do Parque Urbano, privilegiou-se o recreio passivo que proporciona o conforto ideal ao longo de todas estações do ano. Existe ainda um parque infantil na zona central da área de Vale, perto do Bairro 2 de Maio.

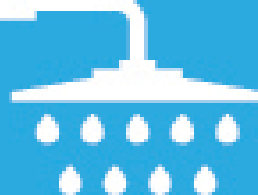
## O que vai acontecer no Vale de Alcântara?

Tendo em vista uma cidade mais ecológica e ambientalmente sustentável, o Vale de Alcântara irá constituir-se como um corredor estruturante da cidade de Lisboa, ligando Monsanto ao Tejo.

O projecto caracteriza-se por aliar objectivos de importância ecológica, relacionados com a regularização do sistema hídrico: a recuperação e aumento do coberto vegetal e a utilização de água reciclada para redução do consumo de água potável, etc. Haverá também espaços recreio e lazer, com destaque para a área de enquadramento ao aqueduto das Águas Livres e para o Parque Urbano da Quinta da Bela-Flor, em Campolide.

O percurso passará a poder ser integralmente feito a pé ou de bicicleta, sem recurso a veículos motorizados. Para tal está prevista a construção de uma ponte ciclopedonal e de um túnel, ao longo de mais de 3Km. 🚲





# Base de duche na minha casa-de-banho

## Cuidados a ter



A protecção da zona do duche é essencial para evitar quedas, pequenas inundações na sua casa-de-banho e infiltrações de água para o piso de baixo.



O resguardo de duche é uma solução eficaz, fácil de colocar e de manter.

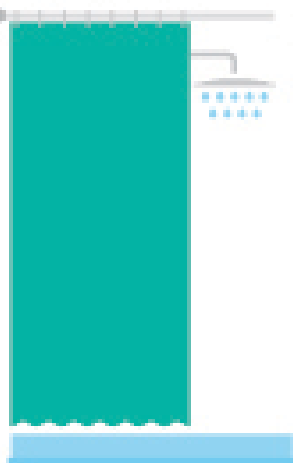


A cortina de duche é a solução mais simples e económica.



A cabine de duche é a solução mais duradoura e mais eficaz.

### CORTINA DE DUCHE



**Materiais:**

- Varão (fixação com ventosa);
- Cortina (de plástico ou tecido);

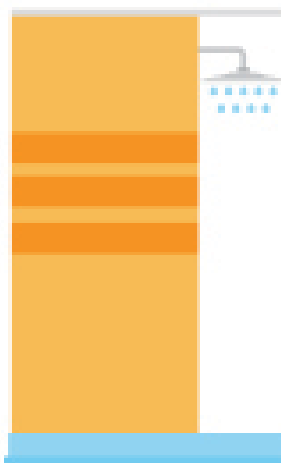
**Características:**

- Fácil de montar;
- Fácil de lavar;

**Utilização:**

- A cortina deve ficar por dentro da base de duche de forma a que a água escorra para dentro da mesma;
- Deve ser colocada a uma altura que evite ser pisada durante o duche.

### RESGUARDO DE DUCHE



**Materiais:**

- Vidro temperado ou painel acrílico;
- Vidro transparente ou fosco;
- Estrutura em alumínio;

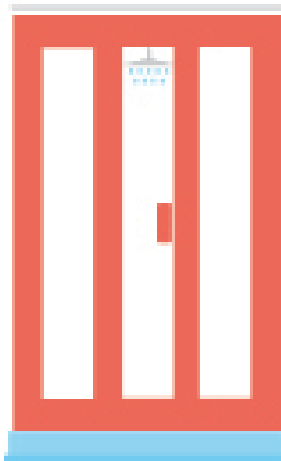
**Características:**

- Requer montagem;
- Fácil de lavar;
- Painel fixo;

**Utilização:**

- No caso de fixação deve acautelar que não é furado nenhum canto de água. Todas as fixações deverão ser devidamente isoladas com silicone e preferencialmente feitas na parede.

### CABINE OU FRONTAL DE DUCHE



**Materiais:**

- Vidro temperado ou painel acrílico;
- Vidro transparente ou fosco;
- Portas de batente ou de correr;
- Estrutura em alumínio;

**Características:**

- Requer montagem;
- Fácil de lavar;
- Fecho magnético;

**Utilização:**

- No caso de fixação deve acautelar que não é furado nenhum canto de água. Todas as fixações deverão ser devidamente isoladas com silicone e preferencialmente devem ser feitas na parede.

**Aposte na sua segurança e evite escorregadelas:**

- ❑ Evite excesso de tapetes no chão da sua casa-de-banho;
- ❑ Cubra o chão da sua base de duche com um tapete de borracha adequado para o efeito;
- ❑ Limpe de imediato o excesso de água que possa existir no chão;